

## Tabela miar bluzek damskich

### Wersja pomiaru ciała i wybór rozmiaru z Tabeli

Mierzmy osobę ciasno na ciele wg punktów na rysunku, wymiary dopasowujemy do tabeli i wybieramy rozmiar wyrobu

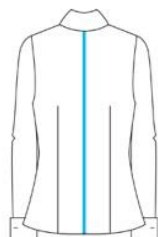
**Dodatkowo wzrost podajemy alfabetycznie**



**OBWÓD KLATKI PIERSIOWEJ**  
Mierzony w najszerszym miejscu na wysokości klatki piersiowej

**OBWÓD W PASIE**  
Mierzony w najwęższym miejscu na wysokości talii

**OBWÓD DOŁU**  
Obwód dołu koszuli - poniżej bioder



**DŁUGOŚĆ CAŁKOWITA**  
Mierzona od karczku do końca koszuli

Rozmiar	Obwód w klatce piersiowej	Obwód w Pasie	Obwód w biodrach
32	78-84	66-70	74-78
34	84-88	70-74	78-82
36	88-92	74-78	82-86
38	92-96	78-82	86-90
40	96-100	82-86	90-94
42	100-104	86-90	94-98
44	104-108	90-94	98-102

### Wersja pomiaru gotowej bluzki wymiar mierzony na płasko od szwa do szwa (patrz rysunek)

**Dodatkowo wzrost podajemy alfabetycznie**

Rozmiar	Obwód w klatce piersiowej	Obwód w Pasie	Obwód w biodrach
32	45	38	42
34	47	40	44
36	49	42	46
38	51	44	48
40	53	46	50
42	55	48	52
44	57	50	54

Wzrost	
A	146-152
B	152-160
C	162-170
D	170-176

Zamówienie powinno wyglądać

**Rozmiar 34/B**

# Tabela miar koszul męskich

## Wersja pomiaru ciała i wybór rozmiaru z Tabeli

Mierzmy osobę ciasno na ciele wg punktów na rysunku, wymiary dopasowujemy do tabeli i wybieramy rozmiar wyrobu

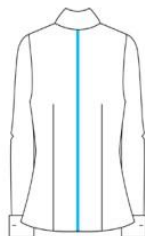
**Dodatkowo wzrost podajemy alfabetycznie**



**OBWÓD KLATKI PIERSIOWEJ**  
Mierzony w najszerszym miejscu na wysokości klatki piersiowej

**OBWÓD W PASIE**  
Mierzony w najwęższym miejscu na wysokości talii

**OBWÓD DOŁU**  
Obwód dołu koszuli - poniżej bioder



**DŁUGOŚĆ CAŁKOWITA**  
Mierzona od karczku do końca koszuli

Rozmiar	Obwód szyi ( nr kołnierzyka)	Obwód w klatce piersiowej	Obwód w pasie
XXS	35	80-86	68-74
XS	36	88-92	76-80
S	38	92-98	80-86
M	39	98-104	86-92
L	41	104-110	92-98
XL	43	110-116	98-104
XXL	45	116-120	104-112

## Wersja pomiaru gotowej koszuli wymiar mierzony na płasko od szwa do szwa (patrz rysunek)

**Dodatkowo wzrost podajemy alfabetycznie**

Rozmiar	Obwód szyi ( nr kołnierzyka)	Obwód w klatce piersiowej	Obwód w pasie
XXS	35	46	40
XS	36	49	44
S	38	52	48
M	39	55	50
L	41	58	53
XL	43	61	56
XXL	45	63	58

Wzrost	
A	152-160
B	162-170
C	170-176
D	176-182
E	182-188

**Zamówienie powinno wyglądać**

**Rozmiar S/B**

Tolerancja wymiarów w wyrobach z tkanin to 1,5 cm+/\_